

2018 Finanšu pārskats
2018.gada 3. ceturksnis



RIETUMU
BANK

/ 3	Vispārīga informācija
/ 4	AS "Rietumu Banka" struktūra
/ 5	Bankas akcionāri Bankas padomes sastāvs Bankas valdes sastāvs
/ 6-7	Konsolidācijas grupas sastāvs
/ 8-12	Finanšu rezultāti
	Peļņas vai zaudējumu aprēķins
	Balances pārskats
	Darbības rādītāji
	Regulējošās prasības un rādītāji
	Finanšu rādītāji
	Pašu kapitāla un minimālo kapitāla prasību kopsavilkuma pārskats
	Likviditātes seguma rādītāja aprēķins
/ 13	Risku vadība



Misija

Banka piedāvā kvalitatīvus un profesionālus finanšu pakalpojumus dinamiski augošiem uzņēmumiem un turīgām privātpersonām Latvijā, NVS, Eiropā un citu pasaules reģionu valstīs.

Banka tiecas nodrošināt augstākās kvalitātes apkalpošanu, sadzirdēt un saprast katru klientu, viņa vajadzības un specifiku un piedāvāt saviem klientiem tieši viņiem piemērotākos un efektīvākos risinājumus.

Vīzija

Bankai jānostiprina vadošās pozīcijas kapitāla pārvaldīšanas un korporatīvo klientu apkalpošanas sfērā Latvijā reģionālā līmenī.

Banka plāno paaugstināt efektivitātes rādītājus un nostiprināt tās pozīcijas tirgū ar mērķi nodrošināt stabilu peļņu. Banka tiecas uz stabilu izaugsmi, izmantojot efektīvu iekšējo tehnoloģiju un administratīvās infrastruktūras atbalstu.

Banka plāno turpināt pilnveidot kontroles un riska vadības sistēmas, personāla apmācību un visu darbinieku profesionālo izaugsmi.

Rietumu ir sociāli atbildīga Latvijas banka, tā sniedz palīdzību un atbalstu, izmantojot speciāli šim mērķim radītu Rietumu Labdarības fondu.

AS „Rietumu Banka” darbības stratēģija

Mērķu sasniegšanai banka izstrādā un īsteno stratēģiju, kuras galvenā prioritāte ir:

- / sadarbība ar klientiem, kas strādā starptautiskā līmenī, un klientiem, kam pieder ražošanas uzņēmumi, izplatītāju tīkli, mazumtirdzniecības tīkli, transporta uzņēmumi, celtniecības uzņēmumi, importa un eksporta uzņēmumi, kā arī klienti ar pārrobežu komercdarbības prasībām utt.;
- / aktīvu un kapitāla pārvaldīšana, brokeru pakalpojumi fondu biržā, investīciju un korporatīvo finanšu jomas, juridisko personu kreditēšana, starpbanku kreditēšana un investīcijas vērtspapīros, starpbanku kredītu piesaistīšana, juridisko un fizisko personu noguldījumu piesaistīšana u.c.;
- / klientu apkalpošanas kvalitātes celšana, uzlabojot esošos produktus un piedāvājot jaunus produktus, kas piemēroti šā brīža tirgus situācijai un bankas tehnoloģiskām iespējām;
- / iekšējo procesu un informācijas sistēmu uzlabošana kompleksu tehnoloģisko modernizāciju pasākumu ietvaros.

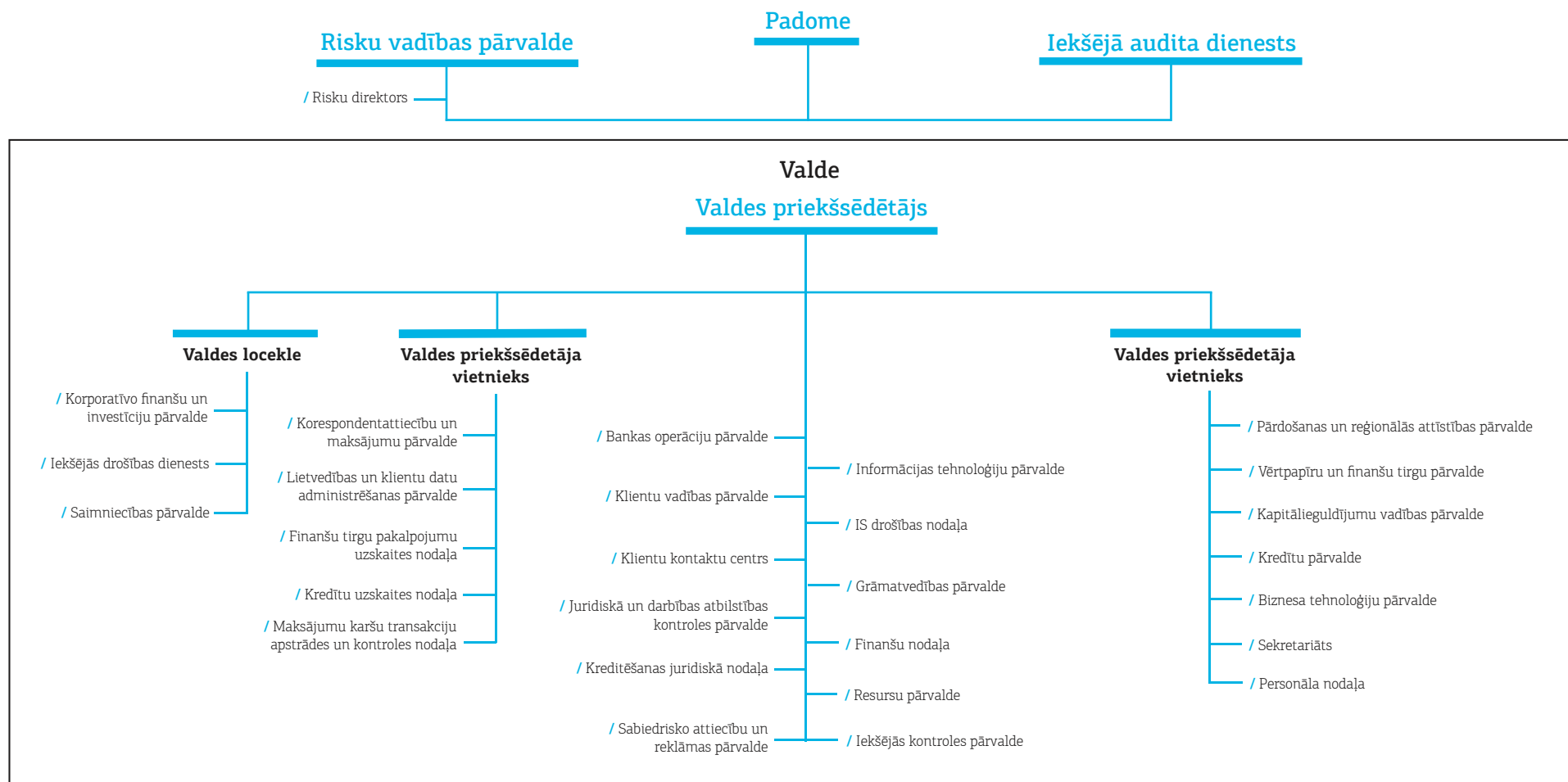
Bankas birojs un pārstāvniecības

Ar informāciju par Rietumu Bankas biroju un pārstāvniecībām iespējams iepazīties interneta mājas lapas sadaļā “Bankas Biroji”

<http://www.rietumu.lv/bank-offices>



AS „Rietumu Banka” struktūra



Bankas akcionāri	Balsstiesīgo akciju skaits	Vienas akcijas nominālvērtība	EUR Apmaksātais pamatkapitāls	% no balsstiesīgā akciju kapitāla
Uzņēmumi nerezidenti, kopā	33 650 918		47 111 285	33.11%
Boswell (International) Consulting Limited	33 650 918	1.4	47 111 285	33.11%
Uzņēmumi rezidenti, kopā	51 278 829		71 790 361	50.45%
SIA "Esterkin Family Investments" (Latvija)	33 660 627	1.4	47 124 878	33.12%
SIA "Suharenko Family Investments" (Latvija)	17 618 202	1.4	24 665 483	17.34%
Citi	16 703 953	1.4	23 385 534	16.44%
Akcijas ar balsstiesībām, kopā	101 633 700		142 287 180	100.00%
Akcijas bez balsstiesībām	19 020 308	1.4	26 628 431	
Pamatkapitāls kopā	120 654 008		168 915 611	

Bankas padomes sastāvs

Vārds, uzvārds	Amats	Iecelšanas datums un periods
Leonids Esterkins	Padomes priekšsēdētājs	25/09/97(04/04/18-04/04/21)
Arkādijs Suharenko	Padomes priekšsēdētāja vietnieks	25/09/97(04/04/18-04/04/21)
Brendan Thomas Murphy	Padomes priekšsēdētāja vietnieks	07/09/05(04/04/18-04/04/21)
Dermot Fachtna Desmond	Padomes loceklis	07/09/05(04/04/18-04/04/21)
Valentīns Bļugers	Padomes loceklis	25/03/11(04/04/18-04/04/21)

Bankas valdes sastāvs

Vārds, uzvārds	Amats	Iecelšanas datums un periods
Rolf Paul Fuls	Valdes loceklis, Pirmais viceprezidents Valdes priekšsēdētājs	26/11/10(05/10/16-04/10/19) no 24/04/18
Ruslans Stecjuks	Valdes loceklis, Pirmais viceprezidents Valdes loceklis, priekšsēdētāja vietnieks	18/10/10(05/10/16-04/10/19) no 24/04/18
Iļja Suharenko	Valdes loceklis, Pirmais viceprezidents Valdes loceklis, priekšsēdētāja vietnieks	18/10/10(05/10/16-04/10/19) no 24/04/18
Jeļena Buraja	Valdes locekle, Vecākā viceprezidente Valdes locekle	05/10/16(05/10/16-04/10/19) no 24/04/18



Šajā publiskajā ceturkšņa pārskatā konsolidācijas grupas (turpmāk – koncerns) sastāvs ir noteikts atbilstoši Finanšu kapitāla un tirgus komisijas noteikumiem Nr. 145 “Kredītiestāžu publisko ceturkšņa pārskatu sagatavošanas normatīvie noteikumi”. AS "Rietumu Banka" ir koncerna mātes uzņēmums.

1/2

Nr. p.k.	Komerccabiedrības nosaukums	Reģistrācijas numurs	Reģistrācijas vietas kods	Reģistrācijas adrese	Komerccabiedrības veids*	Daļa pamatkapitālā (%)	Balsstiesību daļa komerccabiedrībā (%)	Pamatojums iekļaušanai grupā**
1.	AS "Rietumu Banka"	40003074497	LV	Latvija, Rīga, Vesetas iela 7	BNK	100	100	MT
2.	SIA "RB Investments"	40003669082	LV	Latvija, Rīga, Vesetas iela 7	CFI	100	100	MS
3.	SIA "Aleksandra muiža"	40103892782	LV	Latvija, Rīga, Brīvības iela 91-23	PLS	100	100	MMS
4.	SIA "KI Zeme"	40103161381	LV	Latvija, Rīga, Vesetas iela 7	PLS	100	100	MMS
5.	SIA "KI Nekustamie īpašumi"	40103182129	LV	Latvija, Rīga, Vesetas iela 7	PLS	100	100	MMS
6.	SIA "Lilijas 28"	40103252765	LV	Latvija, Rīga, Vesetas iela 7	PLS	100	100	MMS
7.	SIA "M322"	40103247406	LV	Latvija, Rīga, Vesetas iela 7	PLS	100	100	MMS
8.	SIA "Aristīda Briāna 9"	40003780729	LV	Latvija, Rīga, Aristīda Briāna iela 9	PLS	100	100	MMS
9.	SIA "H-Blok"	40003839376	LV	Latvija, Rīga, Vesetas iela 7	PLS	100	100	MMS
10.	SIA "Deviņdesmit seši"	40003492087	LV	Latvija, Jūrmala, Jūras iela 56	PLS	100	100	MMS
11.	SIA "Ventio"	41203010746	LV	Latvija, Jūrmala, Jūras iela 56	PLS	100	100	MMS
12.	SIA "Route 96"	40003856126	LV	Latvija, Mārupes novads, Zīlītes iela 1	PLS	100	100	MMS
13.	SIA "Vangažu Nekustamie īpašumi"	40103463243	LV	Latvija, Inčukalna novads, Vangaži, Gaujas iela 24/34	PLS	100	100	MMS
14.	SIA "D 47"	40103458986	LV	Latvija, Rīga, Vesetas iela 7	PLS	100	100	MMS
15.	SIA "Vesetas 7"	40103182735	LV	Latvija, Rīga, Vesetas iela 7	PLS	100	100	MS
16.	Rietumu leasing OOO	100188077	BY	Baltkrievija, Minska, Odojevskogo iela 117, 6.st., 9.kab.	LIZ	100	100	MS
17.	SIA "InCREDIT GROUP"	40103307404	LV	Latvija, Rīga, Kr.Barona iela 130	CFI	51	51	MS
18.	SIA "Vangažu Nekustamie īpašumi-2"	40103449678	LV	Latvija, Rīga, Vesetas iela 7	PLS	100	100	MMS
19.	SIA "Multi Pluss"	40003636787	LV	Latvija, Rīga, Vesetas iela 7	PLS	100	100	MMS
20.	SIA "Cabinet Holding"	40103814913	LV	Latvija, Rīga, Brīvības iela 109	PLS	100	100	MMS

* BNK - kredītiestāde; ENI - elektroniskās naudas institūcija; IBS - ieguldījumu brokeru sabiedrība; IPS - ieguldījumu pārvaldes sabiedrība; PFO - pensiju fonds; LIZ - līzings kompānija; CFI - cita finanšu iestāde; PLS - palīgpakalpojumu uzņēmums; FPS - finanšu pārvaldītājsabiedrība; JFPS - jaukta finanšu pārvaldītājsabiedrība.

** MS - meitas sabiedrība; MMS - meitas sabiedrības meitas sabiedrība; MT - mātes sabiedrība; MTM - mātes sabiedrības meitas sabiedrība; CT - cita sabiedrība.



Nr. p.k.	Komerccabiedrības nosaukums	Reģistrācijas numurs	Reģistrācijas vietas kods	Reģistrācijas adrese	Komerccabiedrības veids*	Daļa pamatkapitālā (%)	Balsttiesību daļa komerccabiedrībā (%)	Pamatojums iekļaušanai grupā**
21.	SIA "KI-135"	40003970065	LV	Latvija, Rīga, Brīvības iela 109	PLS	100	100	MMS
22.	SIA "U-10"	50103841951	LV	Latvija, Rīga, Garozes iela 25-1	PLS	67	67	MMS
23.	SIA "KINI LAND"	40103703726	LV	Latvija, Rīga, Vesetas iela 7	PLS	100	100	MMS
24.	SIA "ESP European Steel Production"	40103266905	LV	Latvija, Olaine, Rūpnīcu iela 4	PLS	100	100	MMS
25.	SIA "Penrox Petroleum"	40003970050	LV	Latvija, Rīga, Vesetas iela 7	PLS	100	100	MMS
26.	SIA "Ekoagro"	40003741971	LV	Latvija, Rīga, Vesetas iela 7	PLS	100	100	MMS
27.	SIA "Hotel Jūrmieks"	40003623566	LV	Latvija, Rīga, Sofijas iela 8	PLS	100	100	MMS
28.	SIA "Bērzaunes 13"	40103839137	LV	Latvija, Rīga, Sofijas iela 8	PLS	100	100	MMS
29.	SIA "SBD"	40003868002	LV	Latvija, Rīga, Vesetas iela 7	PLS	100	100	MS
30.	SIA "Langervaldes 2"	40103701960	LV	Latvija, Rīga, Vesetas iela 7	PLS	100	100	MS
31.	AS Rietumu Asset Management IPS	40103753360	LV	Latvija, Rīga, Vesetas iela 7	CFI	100	100	MS
32.	SIA "Overseas Estates"	40003943207	LV	Latvija, Ventspils, Dzintaru iela 3A	PLS	100	100	MS
33.	KI Invest OOO	1157746168007	RU	Krievija, Maskava, 117246. Nauchnij pr. 19	PLS	100	100	MS
34.	RAM Cash Reserve Fund-USD	23.07.2014/148	LV	Latvija, Rīga, Vesetas iela 7	CFI	99.07	99.07	CT
35.	RAM Global Equity USD	20.08.2014/166	LV	Latvija, Rīga, Vesetas iela 7	CFI	57.69	57.69	CT
36.	SIA "Euro Textile Group"	40003660929	LV	Latvija, Rīga, Ganību dambis 30	PLS	100	100	MS
37.	SIA "KI FUND"	40203088127	LV	Latvija, Rīga, Vesetas iela 7	PLS	100	100	MMS

* BNK - kredītiestāde; ENI - elektroniskās naudas institūcija; IBS - ieguldījumu brokeru sabiedrība; IPS - ieguldījumu pārvaldes sabiedrība; PFO - pensiju fonds; LIZ - līzings kompānija; CFI - cita finanšu iestāde; PLS - palīgpakalpojumu uzņēmums; FPS - finanšu pārvaldītājsabiedrība; JFPS - jaukta finanšu pārvaldītājsabiedrība.

** MS - meitas sabiedrība; MMS - meitas sabiedrības meitas sabiedrība; MT - mātes sabiedrība; MTM - mātes sabiedrības meitas sabiedrība; CT - cita sabiedrība.



Peļņas vai zaudējumu aprēķins

	000'EUR			
	Banka 30.09.2018 Neauditēts	Koncerns 30.09.2018 Neauditēts	Banka 30.09.2017 Neauditēts	Koncerns 30.09.2017 Neauditēts
Procentu ienākumi	36 410	45 606	59 462	67 488
Procentu izdevumi	-10 801	-11 247	-15 924	-16 419
Dividenžu ienākumi	633	75	2 939	1 721
Komisijas naudas ienākumi	57 473	57 831	53 133	53 581
Komisijas naudas izdevumi	-25 811	-26 183	-27 513	-27 742
Neto peļņa/zaudējumi, pārtraucot atzīt finanšu aktīvus un finanšu saistības, kas nav vērtētas patiesajā vērtībā ar atspoguļojumu peļņas vai zaudējumu aprēķinā	-1 726	-1 726	112	80
Neto peļņa/zaudējumi no finanšu aktīviem un finanšu saistībām, kas novērtēti patiesajā vērtībā ar atspoguļojumu peļņas vai zaudējumu aprēķinā	1 915	1 888	39	837
Neto ārvalstu valūtu kursa starpības peļņa/zaudējumi	11 932	11 830	16 645	16 218
Neto peļņa/zaudējumi no nefinanšu aktīvu atzīšanas pārtraukšanas	-10	1 378	-7	323
Pārējie darbības ienākumi	2 550	10 502	2 030	8 700
Pārējie darbības izdevumi	-15	-1 830	-799	-2 688
Administratīvie izdevumi	-37 050	-46 063	-57 933	-67 691
Nolietojums	-996	-1 842	-1 684	-2 045
Vērtības samazinājums vai vērtības samazinājuma apvērse	-3 310	-4 407	-3 381	-2 463
Peļņa/zaudējumi pirms uzņēmumu ienākuma nodokļa aprēķināšanas	31 194	35 811	27 119	29 900
Uzņēmumu ienākuma nodoklis	-1 483	-1 781	-5 737	-6 074
Pārskata perioda peļņa/zaudējumi	29 711	34 030	21 382	23 826
Pārskata perioda pārējie apvienotie ienākumi	-3 805	-3 197	1 956	2 449



Balances pārskats

		000'EUR			
		Banka 30.09.2018 Neauditēts	Koncerns 30.09.2018 Neauditēts	Banka 31.12.2017 Auditēts*	Koncerns 31.12.2017 Auditēts*
AKTĪVI					
Nauda un prasības uz pieprasījumu pret centrālajām bankām		526 521	526 536	875 856	875 868
Prasības uz pieprasījumu pret kredītiestādēm		107 964	108 744	461 442	462 146
Finanšu aktīvi, kas novērtēti patiesajā vērtībā ar atspoguļojumu peļņas vai zaudējumu aprēķinā		16 071	16 091	445	15 556
Finanšu aktīvi, kas novērtēti patiesajā vērtībā ar atspoguļojumu pārējos apvienotajos ienākumos**		75 199	75 360	342 861	329 699
Finanšu aktīvi, kas novērtēti amortizētajā iegādes vērtībā		774 359	698 456	1 235 129	1 154 662
Kredīti un debitoru parādi, neto		747 889	671 986	916 987	836 323
t.sk.					
kredīti, bruto		827 248	733 859	1 007 297	913 123
paredzamo kredītzaudējumu apmērs kopā***		-79 359	-61 873	-90 310	-76 800
posms 1		-2 533	-2 770	-	-
posms 2		-843	-892	-	-
posms 3		-75 983	-58 211	-	-
Parāda vērtspapīri, neto		26 470	26 470	277 317	277 514
t.sk.					
parāda vērtspapīri, bruto		27 034	27 034	-	-
paredzamo kredītzaudējumu apmērs kopā		-564	-564	-	-
posms 1		-564	-564	-	-
Reverse repo darījumi		-	-	40 825	40 825
Materiālie aktīvi		18 240	129 250	18 374	130 523
pamatlīdzekļi		8 267	40 548	7 904	40 978
ieguldījumu īpašums		9 973	88 702	10 470	89 545
Nemateriālie aktīvi		2 626	2 627	2 632	2 633
Ieguldījumi meitassabiedrībās, kopuzņēmumos un asociētajās sabiedrībās		34 002	3 221	34 002	3 220
Nodokļu aktīvi		2 098	2 642	-	59
Citi aktīvi		15 346	23 677	27 879	37 551
Ilgtermiņa aktīvi un atsavināmās grupas, kas klasificētas kā pārdošanai turētas		-	87	-	220
Kopā aktīvi		1 572 426	1 586 691	2 998 620	3 012 137
SAISTĪBAS, KAPITĀLS UN REZERVES					
Saistības pret centrālajām bankām		-	-	120 000	120 000
Saistības uz pieprasījumu pret kredītiestādēm		1 012	1 060	26 459	27 187
Finanšu saistības, kas novērtētas patiesajā vērtībā ar atspoguļojumu peļņas vai zaudējumu aprēķinā		1 063	1 063	30	30
Finanšu saistības, kas novērtētas amortizētajā iegādes vērtībā		1 053 258	1 046 166	2 359 783	2 348 396
Nodokļu saistības		-	281	316	877
Uzkrājumi		20 122	20 066	20 000	20 000
Citas saistības		28 863	37 753	12 418	21 222
Kopā saistības		1 104 318	1 106 389	2 539 006	2 537 712
Kapitāls un rezerves		468 108	480 302	459 614	474 425
t.sk.					
apmaksātais pamatkapitāls		168 916	168 916	168 916	168 916
akciju emisijas uzcenojums		52 543	52 543	52 543	52 543
rezerves kapitāls		23	88	23	88
iepriekšējo gadu nesadalītā peļņa/ zaudējumi		216 744	223 504	201 122	207 931
pārskata gada nesadalītā peļņa/ zaudējumi		29 711	32 505	33 034	32 141
pamatlīdzekļu pārvērtēšanas rezerve		-	1 835	-	1 381
patiesajā vērtībā vērtēto finanšu aktīvu pārvērtēšanas rezerve****		171	172	3 976	3 409
valūtas pārvērtēšanas rezerve		-	-2 798	-	-2 383
nekontrolējošā līdzdalība		-	3 537	-	10 399
Kopā kapitāls, rezerves un saistības		1 572 426	1 586 691	2 998 620	3 012 137
Iespējamās saistības, neto		4 421	4 421	6 627	6 627
t.sk.					
iespējamās saistības, bruto		4 422	4 422	-	-
paredzamo kredītzaudējumu apmērs kopā		-1	-1	-	-
posms 1		-1	-1	-	-
Ārpusbilances saistības pret klientiem, neto		18 267	10 093	27 410	19 407
t.sk.					
ārpusbilances saistības pret klientiem, bruto		18 389	10 158	-	-
paredzamo kredītzaudējumu apmērs kopā		-122	-65	-	-
posms 1		-108	-61	-	-
posms 2		-11	-1	-	-
posms 3		-3	-3	-	-

*Informācija ir sagatavota pamatojoties uz datiem, kas ir pieejami auditētajā pārskatā uz 2017.gada 31.decembri.

** 2017. gadā "Pārdošanai pieejami finanšu aktīvi" saskaņā ar IAS 39

*** 2017. gadā "Speciālie uzkrājumi zaudējumiem no vērtības samazināšanās" saskaņā ar IAS 39

**** 2017. gadā "Pārdošanai pieejamo finanšu aktīvu pārvērtēšanas rezerve" saskaņā ar IAS 39



Darbības rādītāji

	Banka 30.09.2018 Neauditēts	Koncerns 30.09.2018 Neauditēts	Banka 31.12.2017 Auditēts*	Koncerns 31.12.2017 Auditēts*
ROE ¹	8.51%	9.11%	7.02%	6.89%
ROA ²	1.99%	2.16%	1.03%	1.03%
Efektivitātes koeficients ³	52.44%	54.36%	55.97%	44.31%

Regulējošās prasības un rādītāji

	Banka 30.09.2018 Neauditēts	Koncerns 30.09.2018 Neauditēts	Banka 31.12.2017 Auditēts*	Koncerns 31.12.2017 Auditēts*
Kapitāla pietiekamības rādītājs	34.00%	33.56%	24.36%	24.08%
Piezīme: min. saskaņā ar FKTK prasībām	12.10%	12.10%	12.10%	12.10%

Finanšu rādītāji

	Banka 30.09.2018 Neauditēts	Koncerns 30.09.2018 Neauditēts	Banka 31.12.2017 Auditēts*	Koncerns 31.12.2017 Auditēts*
Pašu kapitāla attiecība pret kredītportfeli	62.59%	71.47%	50.12%	56.73%
Kredītportfeļa attiecība pret kopējiem aktīviem	47.56%	42.35%	30.58%	27.77%
Pašu kapitāla attiecība pret kopējiem aktīviem	29.77%	30.27%	15.33%	15.75%
Noguldījumu attiecība pret kredītiem	140.81%	155.68%	257.28%	280.80%

¹Anualizētas pārskata perioda peļņas/zaudējumu attiecība pret vidējo kapitālu un rezervēm

²Anualizētas pārskata perioda peļņas/zaudējumu attiecība pret vidējiem aktīviem

³Izdevumu attiecība pret ienākumiem = (administratīvie izdevumi + nemateriālo aktīvu un pamatlīdzekļu vērtības nolietojums un atsavināšana)/(trīs procentu ienākumi + dividendu ienākumi + neto komisijas naudas + finanšu instrumentu tirdzniecības darījumu)*100

*Informācija ir sagatavota pamatojoties uz datiem, kas ir pieejami auditētajā pārskatā uz 2017.gada 31.decembri.



Pašu kapitāla un minimālo kapitāla prasību kopsavilkuma pārskats

Nr. p.k.	Pozīcijas nosaukums	Banka 000'EUR 30.09.2018	Koncerns 000'EUR 30.09.2018
1	Pašu kapitāls (1.1.+1.2.)	439 426	439 834
1.1.	Pirmā līmeņa kapitāls (1.1.1.+1.1.2.)	327 111	327 519
1.1.1.	Pirmā līmeņa pamata kapitāls	327 111	327 519
1.1.2.	Pirmā līmeņa papildu kapitāls	-	-
1.2.	Otrā līmeņa kapitāls	112 315	112 315
2	Kopējā riska darījumu vērtība (2.1.+2.2.+2.3.+2.4.+2.5.+2.6.+2.7.)	1 292 585	1 310 783
2.1.	Riska darījumu riska svērtā vērtība kredītriskam, darījumu partnera kredītriskam, atgūstamās vērtības samazinājuma riskam un neapmaksātās piegādes riskam	1 030 948	1 027 981
2.2.	Kopējā riska darījumu vērtība norēķiniem/iegādei	-	-
2.3.	Kopējā riska darījumu vērtība pozīcijas riskam, ārvalstu valūtas riskam un preču riskam	3 598	5 403
2.4.	Kopējā riska darījumu vērtība operacionālajam riskam	258 039	277 399
2.5.	Kopējā riska darījumu vērtība kredīta vērtības korekcijai	-	-
2.6.	Kopējā riska darījumu vērtība, kas saistīta ar lielajiem riska darījumiem tirdzniecības portfeli	-	-
2.7.	Citas riska darījumu vērtības	-	-
3	Kapitāla rādītāji un kapitāla līmeņi		
3.1.	Pirmā līmeņa pamata kapitāla rādītājs (1.1.1./2.*100)	25.31	24.99
3.2.	Pirmā līmeņa pamata kapitāla pārpalikums (+)/ deficīts (-) (1.1.1.-2.*4.5%)	268 945	268 534
3.3.	Pirmā līmeņa kapitāla rādītājs (1.1./2.*100)	25.31	24.99
3.4.	Pirmā līmeņa kapitāla pārpalikums (+)/deficīts (-) (1.1.-2.*6%)	249 556	248 872
3.5.	Kopējais kapitāla rādītājs (1./2.*100)	34.00	33.56
3.6.	Kopējais kapitāla pārpalikums (+)/ deficīts (-) (1.-2.*8%)	336 019	334 971
4	Kopējo kapitāla rezervju prasība (4.1.+4.2.+4.3.+4.4.+4.5.)	51 839	52 579
4.1.	Kapitāla saglabāšanas rezerve	32 315	32 770
4.2.	Saglabāšanas rezerve saistībā ar dalībvalsts līmenī konstatēto makroprudenciālo vai sistēmisko risku	-	-
4.3.	Iestādei specifiskā precīkliskā kapitāla rezerve	135	147
4.4.	Sistēmiskā riska kapitāla rezerve	-	-
4.5.	Citas sistēmiski nozīmīgas iestādes kapitāla rezerve	19 389	19 662
5	Kapitāla rādītāji, ņemot vērā korekcijas		
5.1.	Aktīvu vērtības korekcijas apmērs, kas piemērots prudenciālajiem mērķiem	-	-
5.2.	Pirmā līmeņa pamata kapitāla rādītājs, ņemot vērā 5.1. rindā minētās korekcijas apmēru	25.31%	24.99%
5.3.	Pirmā līmeņa kapitāla rādītājs, ņemot vērā 5.1. rindā minētās korekcijas apmēru	25.31%	24.99%
5.4.	Kopējais kapitāla rādītājs, ņemot vērā 5.1. rindā minētās korekcijas apmēru	34.00%	33.56%



**Informācija par pašu kapitāla un kapitāla pietiekamības rādītājiem,
ja kredītiestāde piemēro pārejas periodu, lai mazinātu 9. SFPS ietekmi uz pašu kapitālu**

Nr. p.k.	Pozīcijas nosaukums	Banka 000'EUR 30.09.2018	Koncerns 000'EUR 30.09.2018
1.A	Pašu kapitāls, ja 9. SFPS pārejas periods netiktu piemērots	432 301	433 541
1.1.A	Pirmā līmeņa kapitāls, ja 9. SFPS pārejas periods netiktu piemērots	319 986	321 226
1.1.1.A	Pirmā līmeņa pamata kapitāls, ja 9. SFPS pārejas periods netiktu piemērots	319 986	321 226
2.A	Kopējā riska darījumu vērtība, ja 9. SFPS pārejas periods netiktu piemērots	1 284 282	1 303 737
3.1.A	Pirmā līmeņa pamata kapitāla rādītājs, ja 9. SFPS pārejas periods netiktu piemērots	24.92%	24.64%
3.3.A	Pirmā līmeņa kapitāla rādītājs, ja 9. SFPS pārejas periods netiktu piemērots	24.92%	24.64%
3.5.A	Kopējais kapitāla rādītājs, ja 9. SFPS pārejas periods netiktu piemērots	33.66%	33.25%

Likviditātes seguma rādītāja aprēķins

Nr. p.k.	Pozīcijas nosaukums	Banka 000'EUR 30.09.2018	Koncerns 000'EUR 30.09.2018
1	Likviditātes rezerve	530 500	531 180
2	Izejošās neto naudas plūsmas	43 501	43 467
3	Likviditātes seguma rādītājs (%)	1219.52%	1222.04%



Ar informāciju par risku vadību iespējams iepazīties pēdējā publicētajā gada pārskatā:

<http://www.rietumu.lv/bank-finance-audited>

